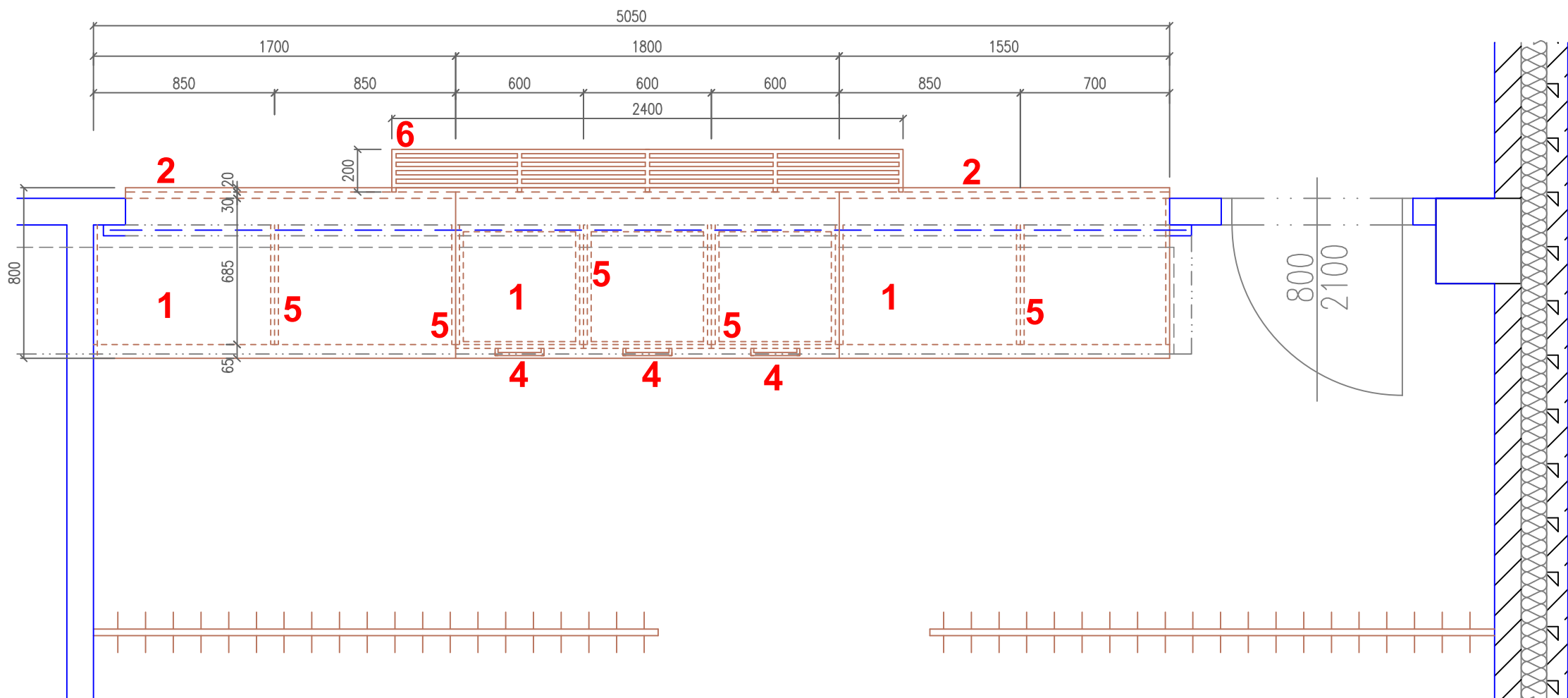
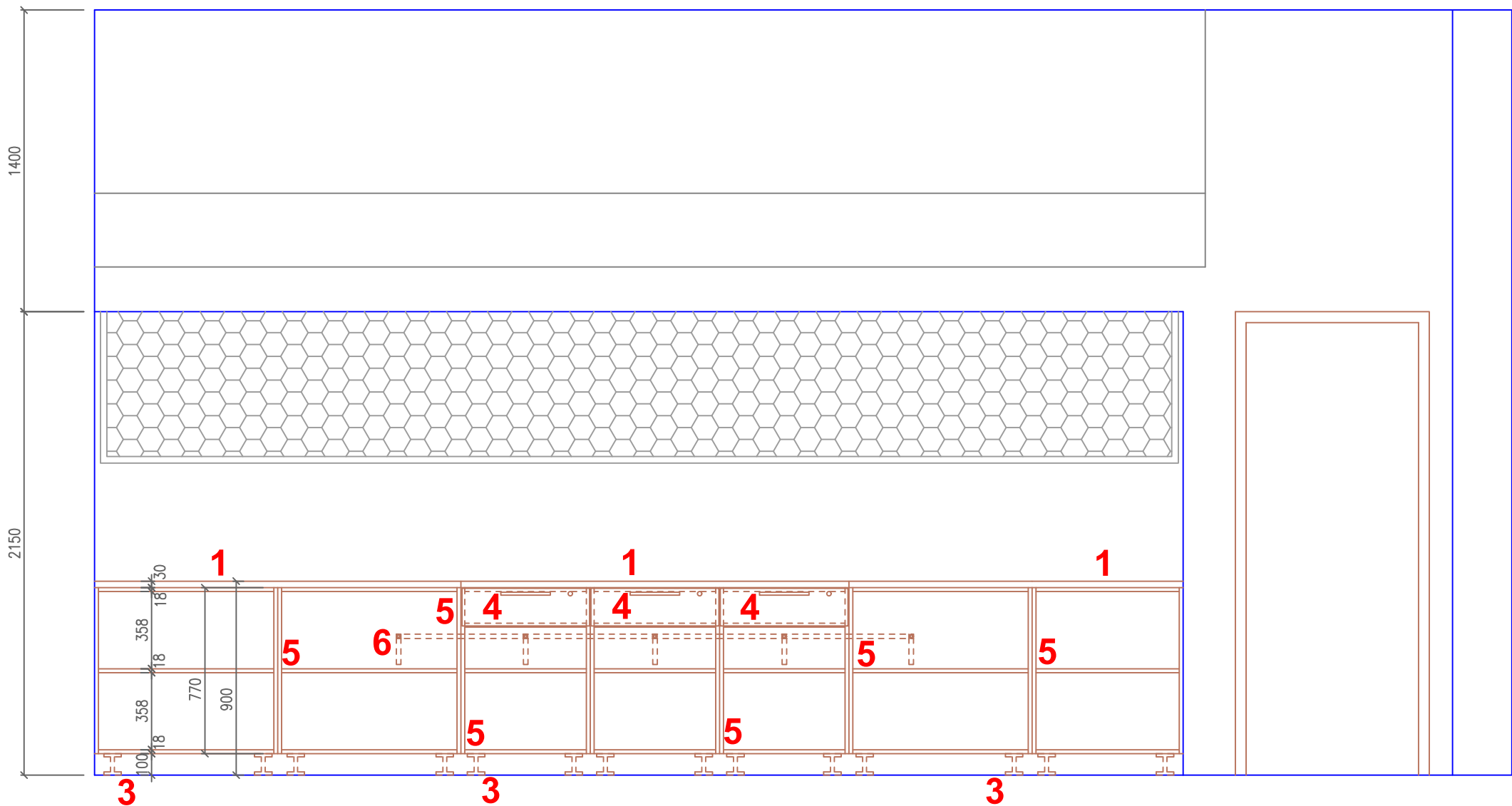


ŠATNÍ PULT - I / 138

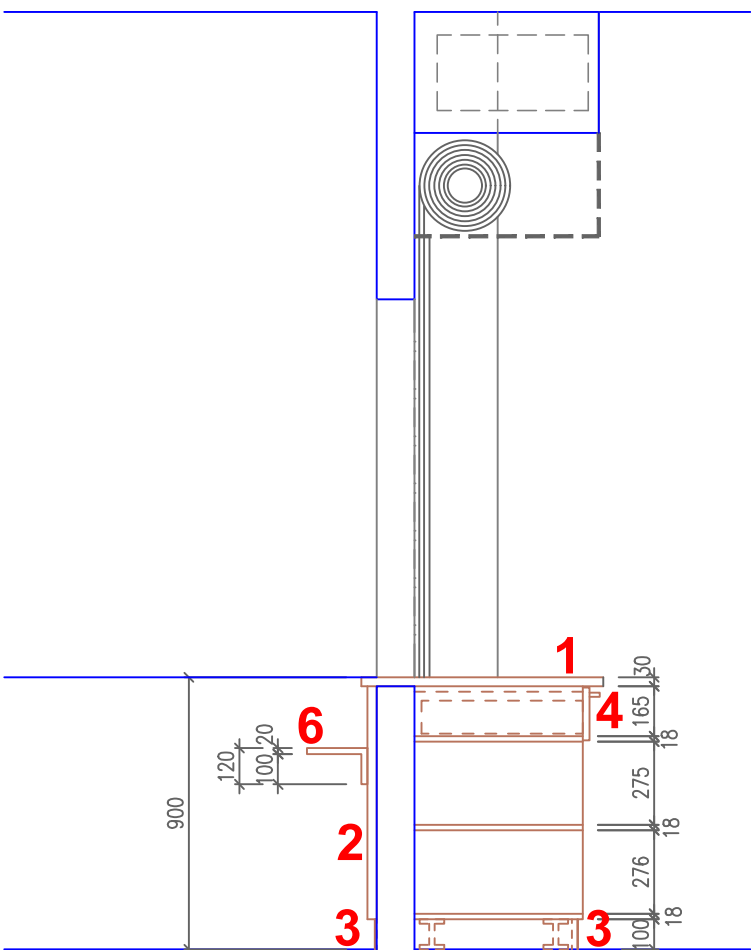
PŮDORYS



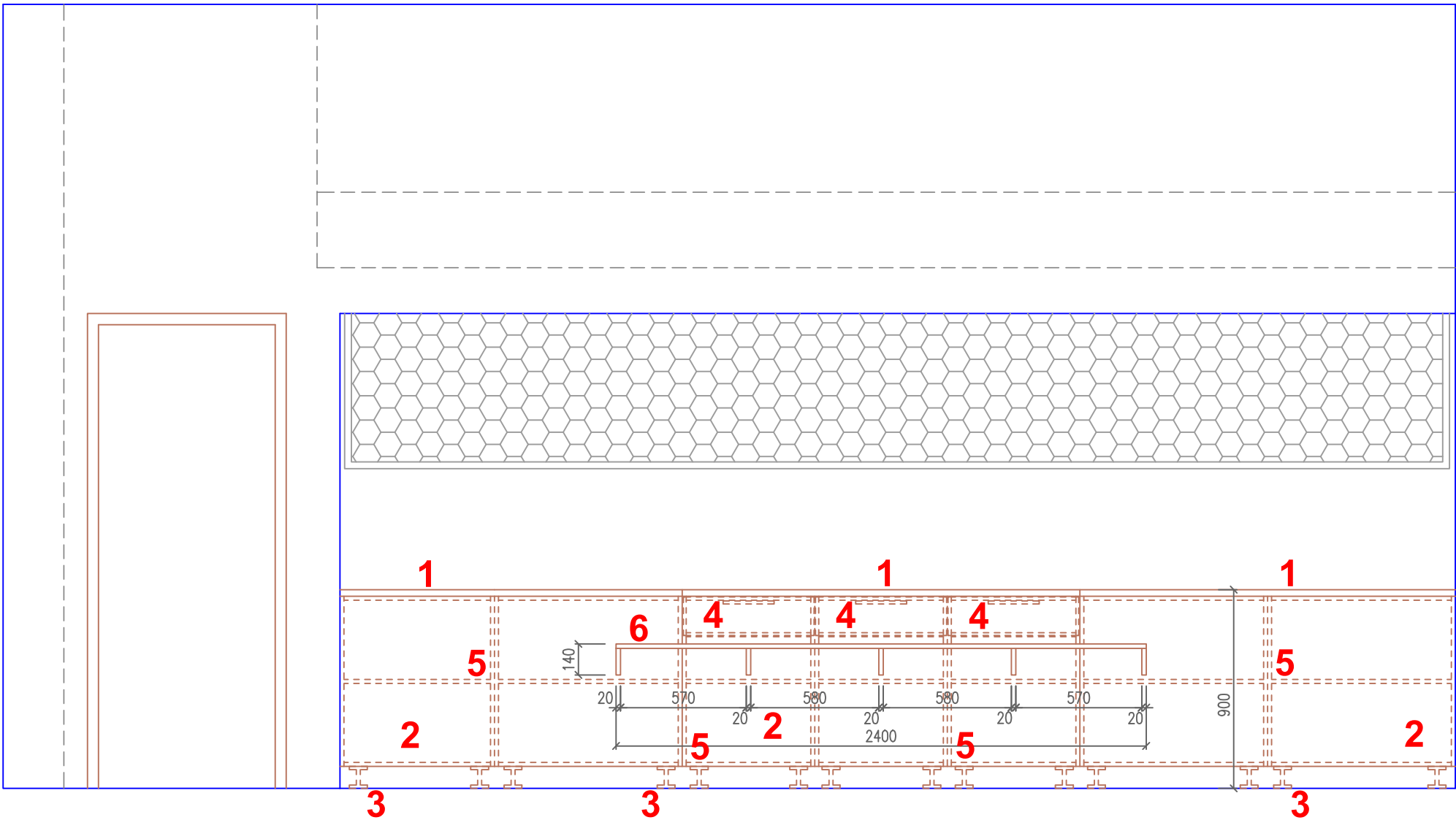
ČELNÍ POHLED - ZE ŠATNY



PŮDORYS



ČELNÍ POHLED - FOYER



ŠATNÍ PULT - I / 138

POPIS: ŠATNÍ PULT 5050x800x900 mm

MATERIÁL:

- ŠATNÍ PULT 5050x800x900 mm**
- 1** HORNÍ DESKA – HPL LAMINÁT, DEKOR Oranžová U332 ST9,
 - 2** ABS HRANA 2MM, JÁDRO MDF/DTD (VÍCEVRSTVÁ DŘEVOTŘÍSKA), tl.40mm
 - 3** ČELNÍ DESKA – HPL LAMINÁT, DEKOR Oranžová U332 ST9,
 - 4** ABS HRANA 2MM, JÁDRO MDF/DTD (VÍCEVRSTVÁ DŘEVOTŘÍSKA), tl.30mm
 - 5** SOKL – KART. NEREZ PLECH ,tl. 0.6mm, v.100mm
 - 6** ÚCHYTKY KART. NEREZ, JÄKL 15x15mm, VÝBĚR AD
 - 7** DVÍŘKA, KORPUS, ČELA ŠUPLÍKŮ–DTDL Oranžová U332 ST9, ABS HRANA 2mm,tl:
- POLICE KART. NEREZ JÄKL 20x20mm; PROŠROUBOVÁNO DO PULTU!
- VŠECHNY ŠUPLÍKY – DOPLNĚNY O POJEZDY, TLUMIČE, DORAZY, ZÁMKY !!!

NUTNÁ KOORDINACE S OSAZENÍM A PROVOZEM POŽÁRNÍ ROLETY !!!

PŘED VÝROBOU BUDOU INVESTOREM A AD ODSOUHLASENY DETAILS SPOJŮ
A NAVAZUJÍCÍCH DETAILS MEZI JEDNOTLIVÝMI PROVOZNÍMI PRVKY INTERIÉRU !!!

VŠECHNY BARVY,MOŘENÍ, DEKORY LAMIN BUDE UPŘESNĚNO A ODSO
DETAILS SPOJŮ, KONSTRUKČNÍ ŘEŠENÍ BUDE ZKONZULTOVÁNO A OI
VŠECHNY SKŘÍNKY, ŠUPLÍKY – DOPLNĚNY O POJEZDY, TLUMIČE, DC

POZN.:
PŘESNÉ ROZMĚRY NUTNO ZMĚŘIT NA STAVBĚ, TENTO VÝKRES NENAHAZUJE VÝROBNÍ DOKUMENTACI.
VÝROBNÍ DOKUMENTACI NECHAT SCHVÁLIT PŘED ZAPOČETÍM VÝROBY AUTORSKÝM DOZOREM.

±0,000 = 213,500 m.n.m

generální projektant: Atelier Ostrava Sdružení společností: ATELIER SIMONA projektce a inženýrská činnost, s.r.o.  Arch. Design, s.r.o. 		Univerzitní zázemí sportu a behaviorálního zdraví Ostravská univerzita	
místo akce: k.ú. Moravská Ostrava		objednatel a investor:  OSTRAVSKÁ UNIVERZITA Ostravská univerzita Dvořákova 7 701 03 Ostrava	
autor projektu: Ing. Arch. Roman Kuba	podpis:	číslo zakázky: 1.17.127	měřítko: 1:25 číslo paré: I / 138
hlavní inženýr projektu: Ing. Pavel Hynčica Ing. Václav Morava	podpis:	datum: 04/2019	
vypracoval: Ing. arch. Petr Podgorný Ing. arch. Kateřina Kubová	podpis:	formát: - x A4 změna: *	
projektant profese: ATELIER SIMONA projektce a inženýrská činnost, s.r.o. Výstavní 2224/8 709 00 Ostrava, Mariánské Hory tel.: +420 597 479 488 e-mail: info@atelier-simona.cz www.atelier-simona.cz			
st. objekt: SO 02.2 - HLAVNÍ BUDOVA - NADZEMNÍ ČÁST			
stupeň PD: PD PRO PROVÁDĚNÍ STAVBY			
část: INTERIÉR			
výkres: ŠATNÍ PULT - I / 138	číslo výkresu: I / 138		